



Från A Berglund. Prehospital identification and priority in acute stroke

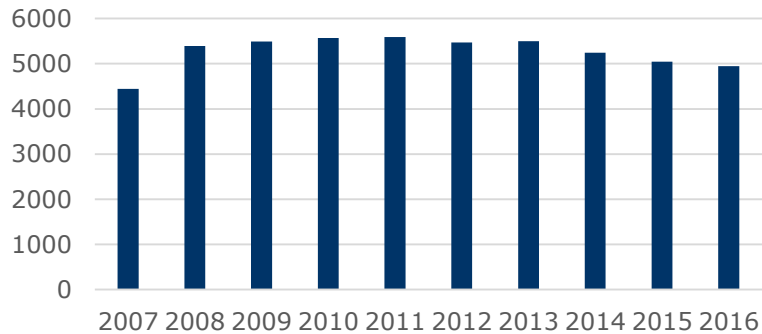
Implementering av nationella riktlinjer i Stockholm

Docent Mia von Euler

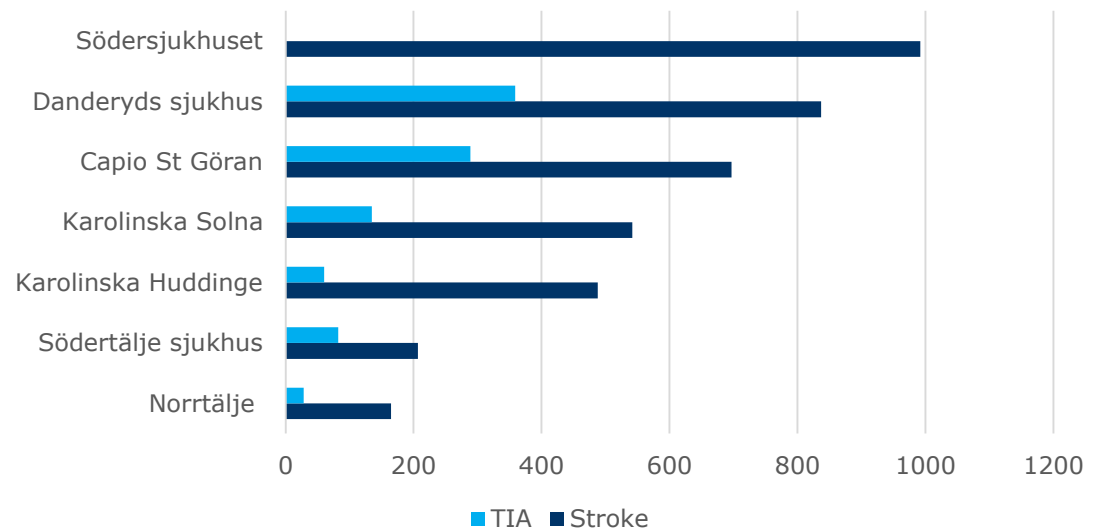
Regionala strokerådet Stockholm-Gotland

Strokevård i Stockholms läns landsting (SLL)

Individer med diagnos
TIA/stroke i SLL (VAL)



Vårdtillfällen i SLL TIA/stroke
(Riksstroke 2016)



Förutsättningar

- 7 akutsjukhus
- 1 trombektomicentrum - Solna
- Uppsplittad vårdkedja med rehabilitering utanför de eg. strokeenheterna
- Neuroteam – hemrehabilitering
- AK-behandling sker inom primärvården
- Specialister och forskning
- Platsbrist, sjuksköterskebrist
- Triagering för möjlig trombektomi pågår (FoU)

Implementera strokeriktlinjerna

- Lokalt arbete på sjukhusen
- Läkemedel
 - Forskningsprojekt i samarbete med primärvården, strokeprevention
 - Samarbete med läkemedelskommittén – klokt råd om statiner
 - NOAK
- Beställarna
 - Indikatorer i ekonomisk styrning – vård på strokeenhet
- Triangelrevision
- Strokeråd



Lokalt arbete – exempel på stroketeamkongressen

- Teamet akut
 - Danderyds Sjukhus – idag Elisabet Rooth
 - Karolinska Universitetssjukhuset Huddinge - idag Anna Anåker
 - Karolinska Universitetssjukhuset Solna – igår Annika Berglund
 - Capio St Görans Sjukhus – idag Peter Engqvist
- Vårdkedja
 - Capio St Görans Sjukhus – idag Maria Thambert
 - Akademiskt primärvårdscenter och neuroteam – poster Johanna Elnäs
- Prevention
 - Rehabilitering digitala verktyg – idag Erik Asabaa

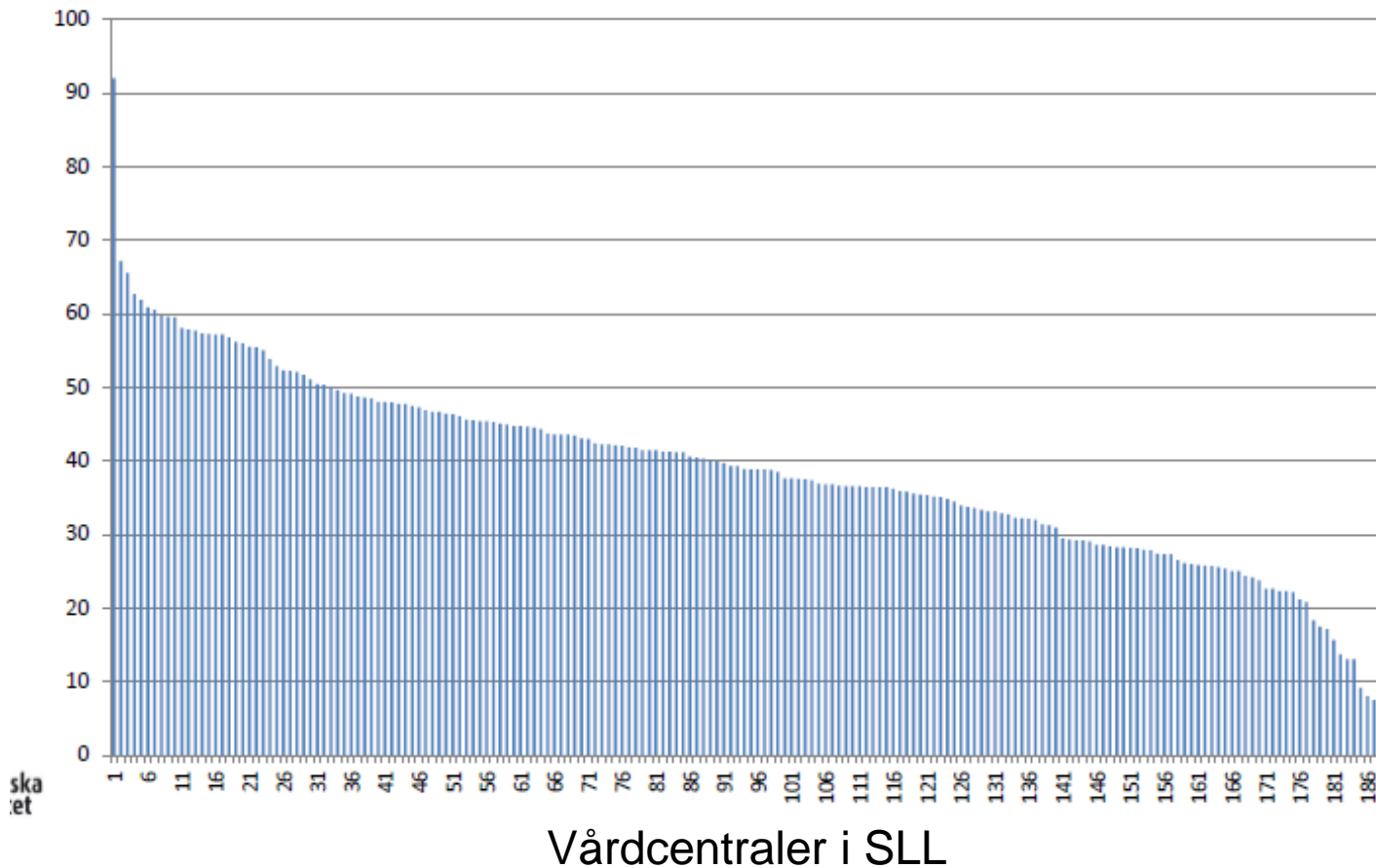
Implementera strokeriktlinjerna

- Lokalt arbete på sjukhusen
- Läkemedel
 - Forskningsprojekt i samarbete med primärvården, strokeprevention
 - Samarbete med läkemedelskommittén – klokt råd om statiner
 - NOAK
- Beställarna
 - Indikatorer i ekonomisk styrning – vård på strokeenhet
- Triangelrevision
- Strokeråd



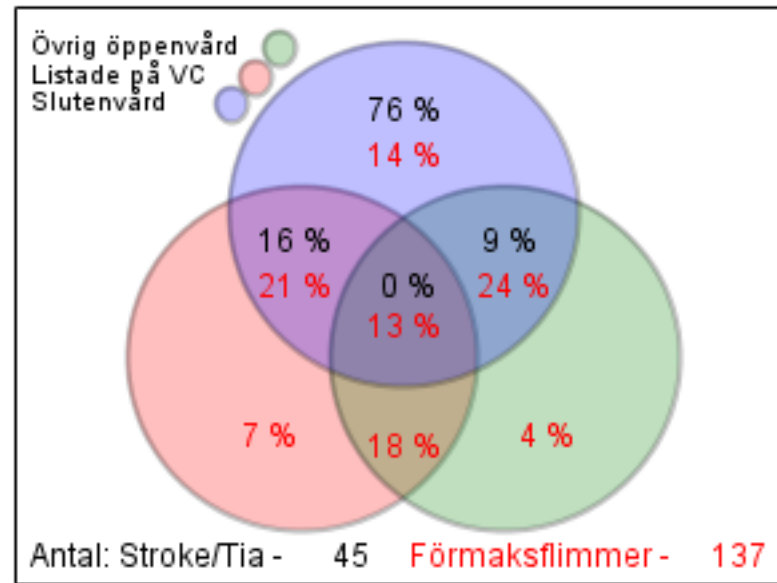
Hur många patienter med stroke/TIA diagnos på sjukhus får denna diagnos även inom primärvården inom 2 år

Upptäcktsgrad i primärvård
(% av diagnos i slutenvård)

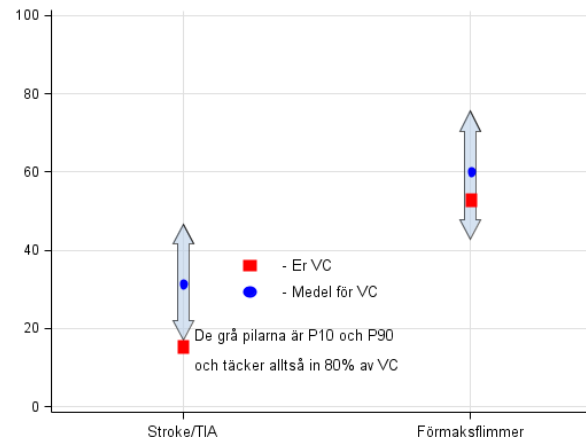


Var finns stroke- och TIA-patienterna?

- Akuta TIA- och strokediagnoser sätts inom slutenvården (blå cirkel). Figur 1 visar andelen personer där diagnos satts de senaste 5 åren.
- Stroke/TIA diagnos satt vid uppföljning inom primärvården (rosa) eller inom annan öppenvård (grön) de senaste två åren.
- Svarta siffror avser TIA och stroke diagnoser
- Figur 2 visar hur en vårdcentral förhåller sig till övriga i SLL



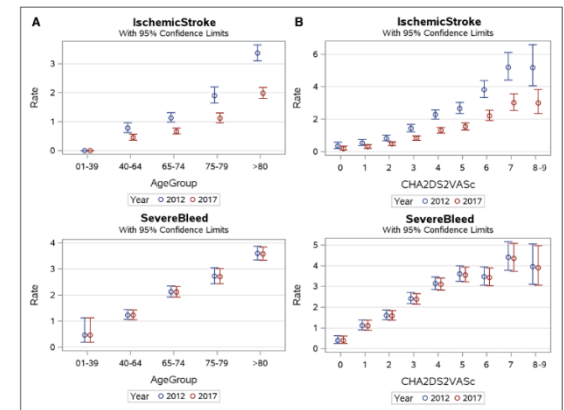
Figur 1



Figur 2

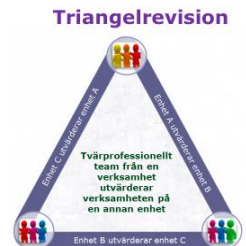
Förmaksflimmer

- Antikoagulantibehandlingen av förmaksflimmer har ökat. Extensiv utbildning om NOAK riktad ffa mot primärvården.
- Forslund T et al. Stroke. 2018;49:2122-2128. Doi: 10.1161/strokeaha.118.021990.



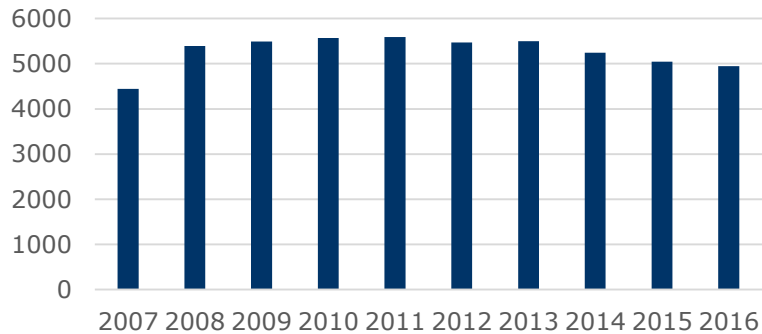
Implementera strokeriktlinjerna

- Lokalt arbete på sjukhusen
- Läkemedel
 - Forskningsprojekt i samarbete med primärvården, strokeprevention
 - Samarbete med läkemedelskommittén – klokt råd om statiner
 - NOAK
- Beställarna
 - Indikatorer i ekonomisk styrning – vård på strokeenhet
- Triangelrevision
- Strokeråd



Triangelrevision av strokevård i Stockholm, SLL

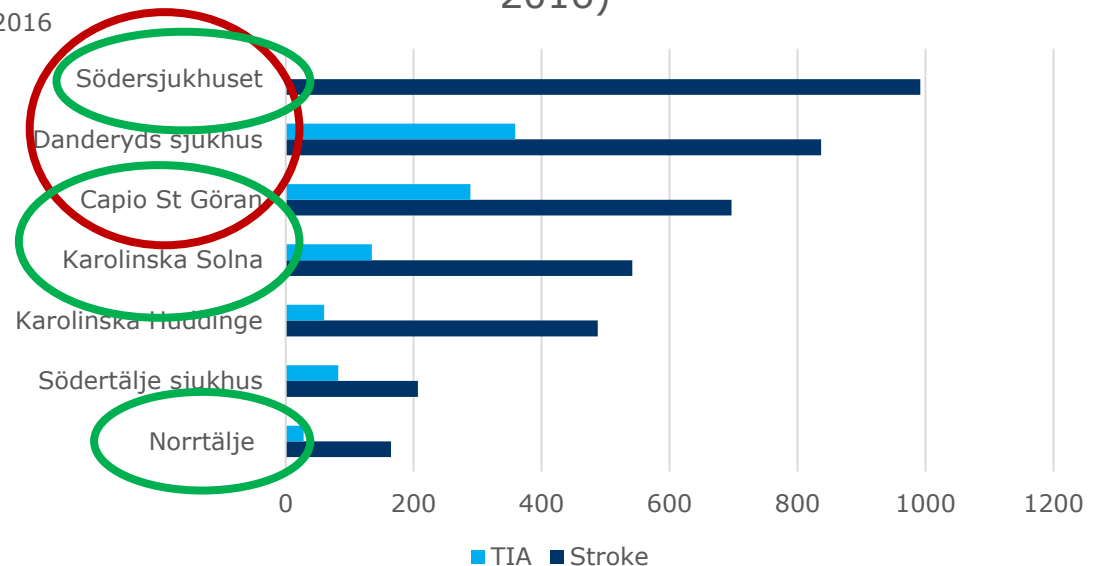
Individer med diagnos
TIA/stroke i SLL (VAL)



Vårdtillfällen i SLL TIA/stroke (Riksstroke
2016)

2017

2018



■ TIA ■ Stroke

Framtiden

- Dela goda exempel
 - NAG stroke och regionalt strokeråd
 - Önskningar
 - Starkare vårdkedja – inte tappa bort patienter
 - Bättre uppföljning av svårsmätta mål
 - Riksstroke
 - EVAS
 - Administrativa system
- Men det som inte mäts där...